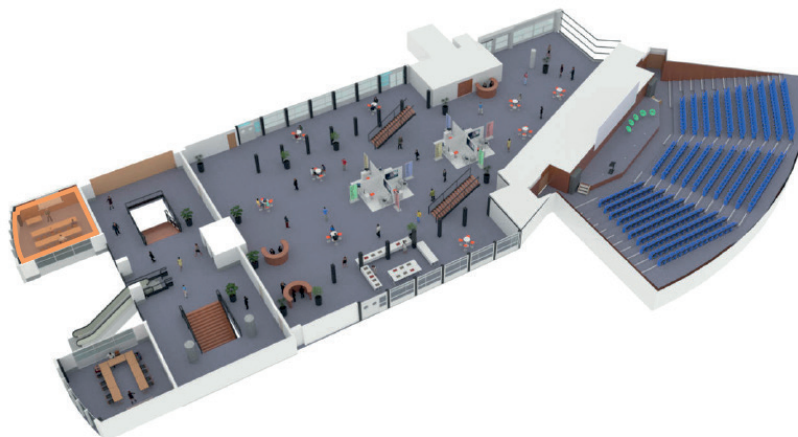


SALON CERVIN

1ER ETAGE



DESCRIPTION

Utilisé indépendamment ou relié à l'atrium, ce salon de 50 m² est totalement décroissable, modulable et s'adapte à votre demande : salle de réunion, bureau organisateur, espace d'exposition (en complément de l'atrium)... Le palier devant ce salon vous est réservé pour réaliser votre accueil, pause café et /ou buffet déjeunatoire.

ÉQUIPEMENTS

- Vidéoprojecteur WUXGA 1920 x 1200 de 3600 lumens avec connectiques HDMI et VGA
- Paperboard
- Ecran
- Sonorisation : ampli + 2 micros HF mains + 1 entrée audio PC
- Wifi

CONFIGURATIONS

| ESPACE | SURFACE En m ² | En nombres de personnes | | | | | |
|--------|------------------------------|-------------------------|---------|--------------|------------|----------|--------|
| | | EN U | RÉUNION | RESTAURATION | EXPOSITION | COCKTAIL | CLASSE |
| CERVIN | 50 m ² | 24 | 42 | 40 | | 40 | 30 |

CENTRE DE CONGRÈS DU WTC GRENOBLE :

5 -7 , place Robert Schuman – BP 1521
 38025 Grenoble Cedex 1
 T +33 (0)4 76 28 28 80
 F +33 (0)4 76 28 27 95